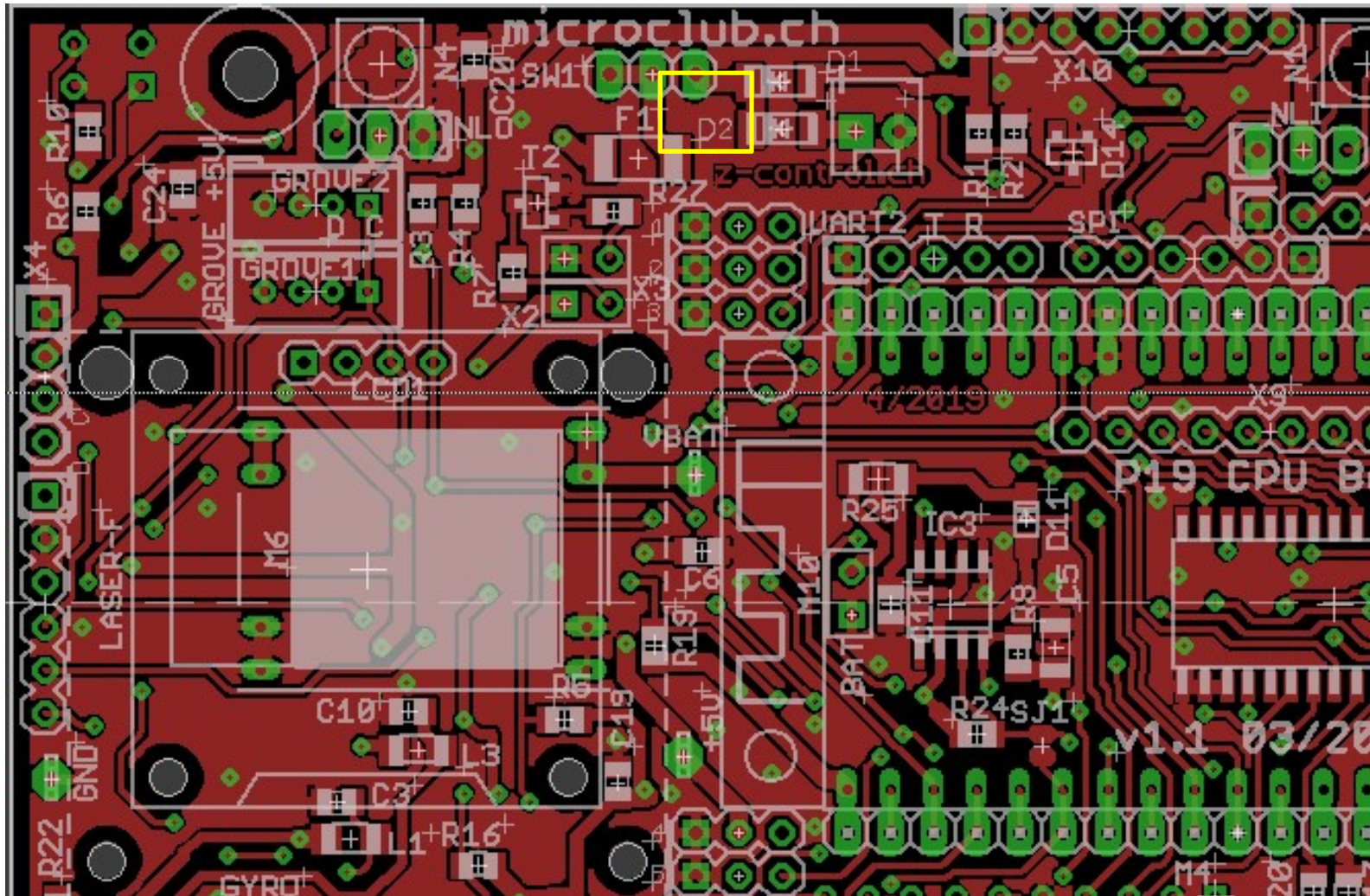


P19 Connecteurs

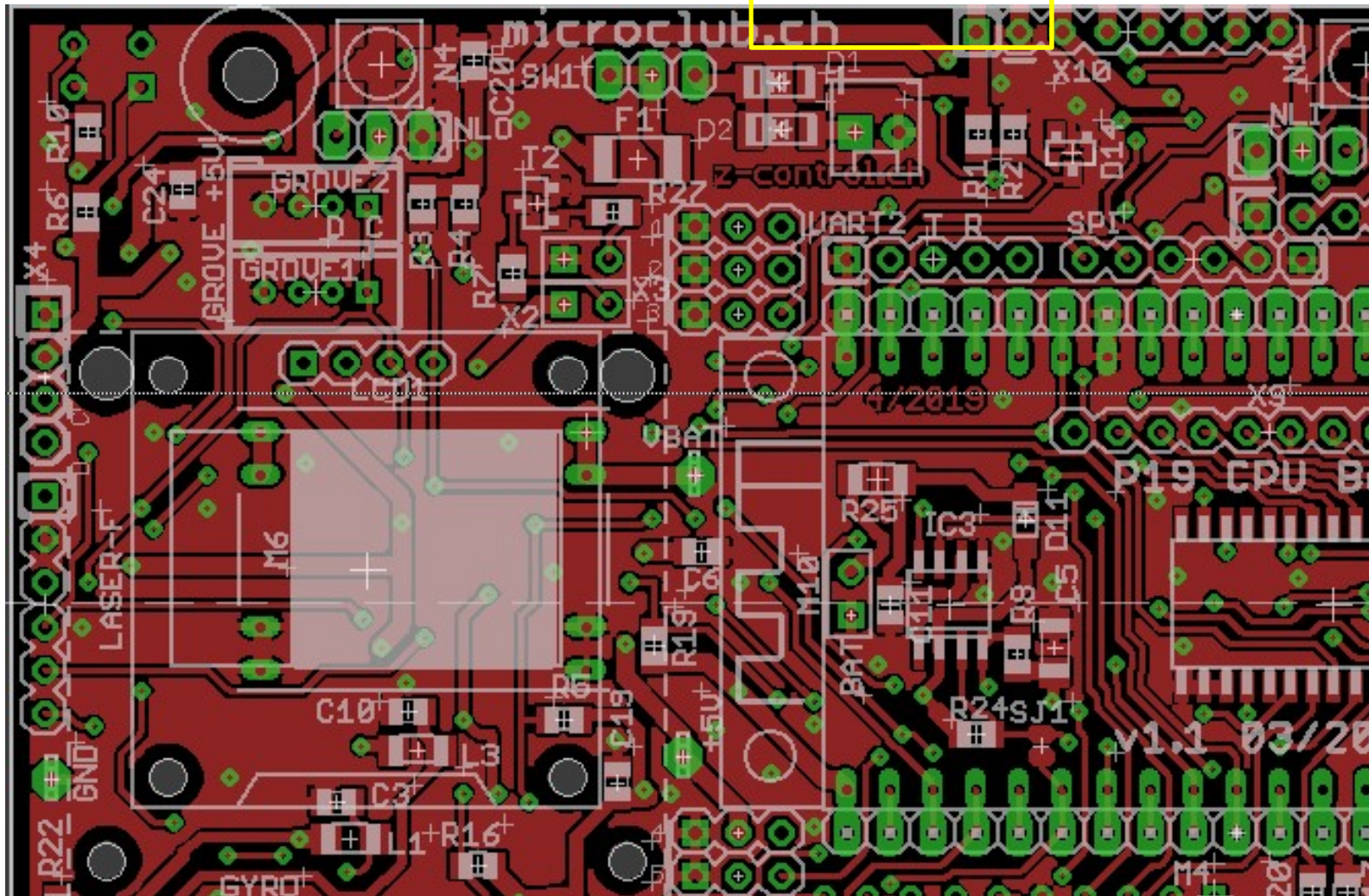
Composants Connecteurs

Connecteur Alim/accu

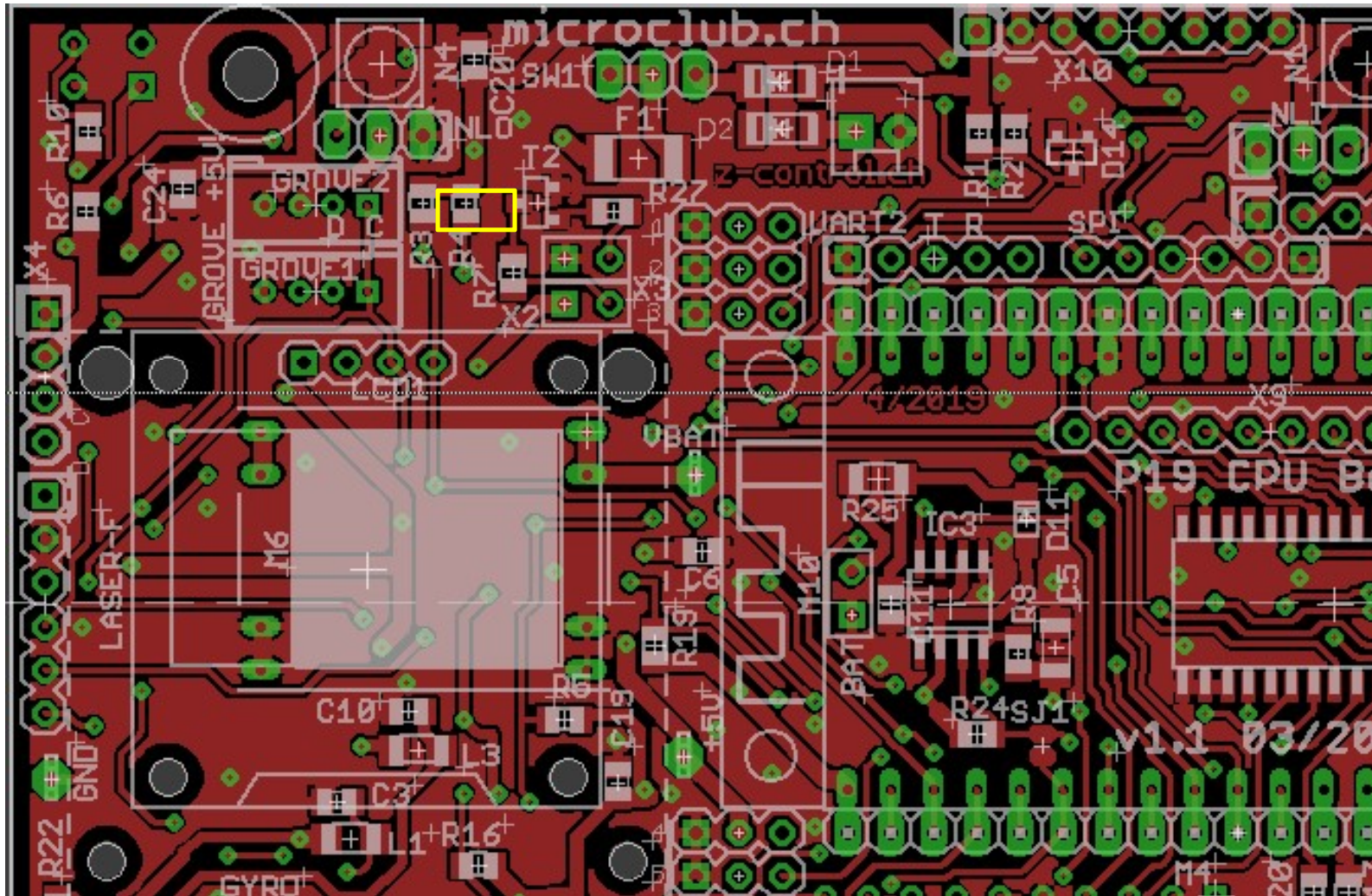
Molex 2 pins avec détrompeur



Connecteur vers Circuit Puissance (Moteurs Pas-à pas).

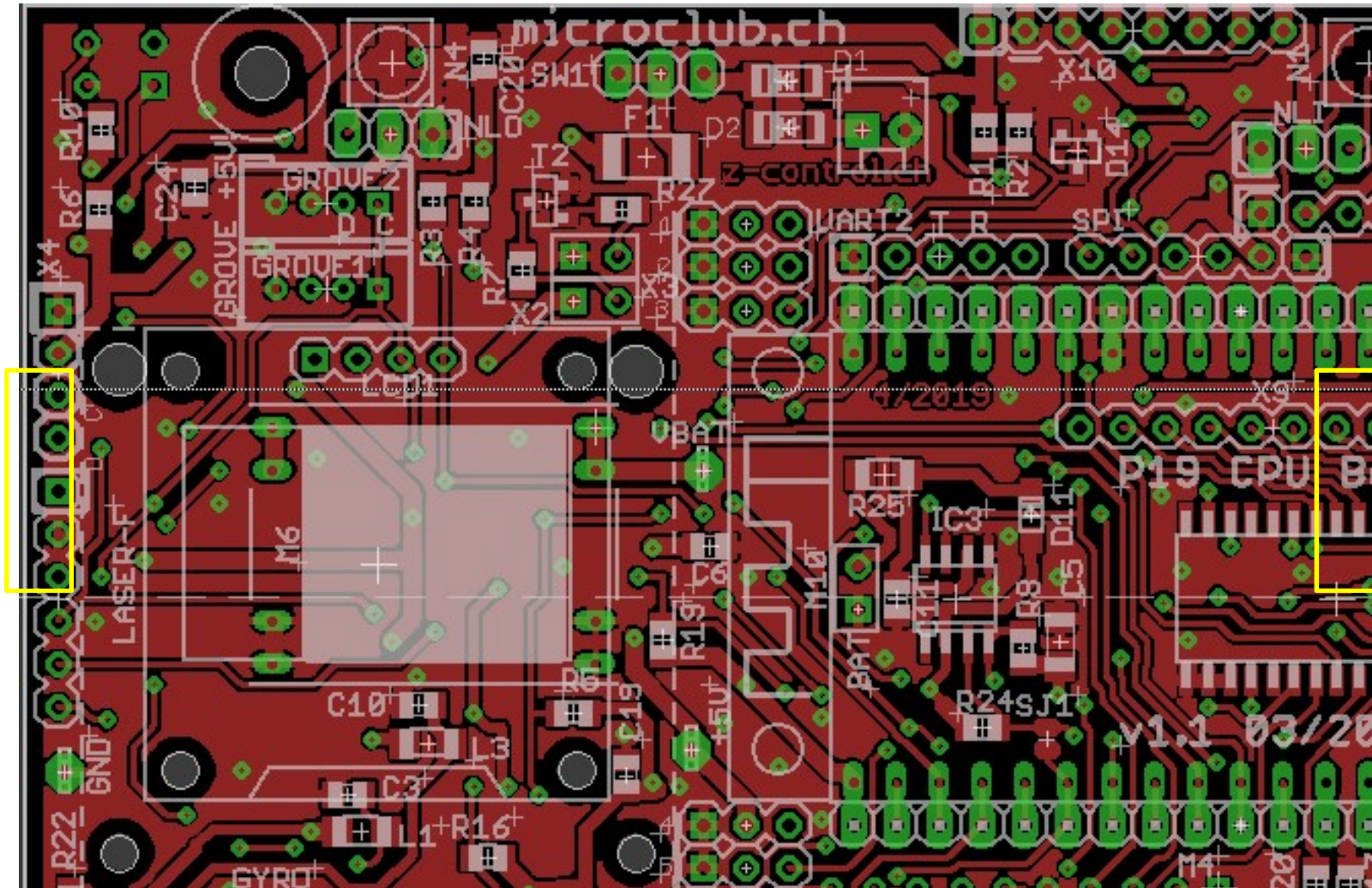


Connecteur Buzzer

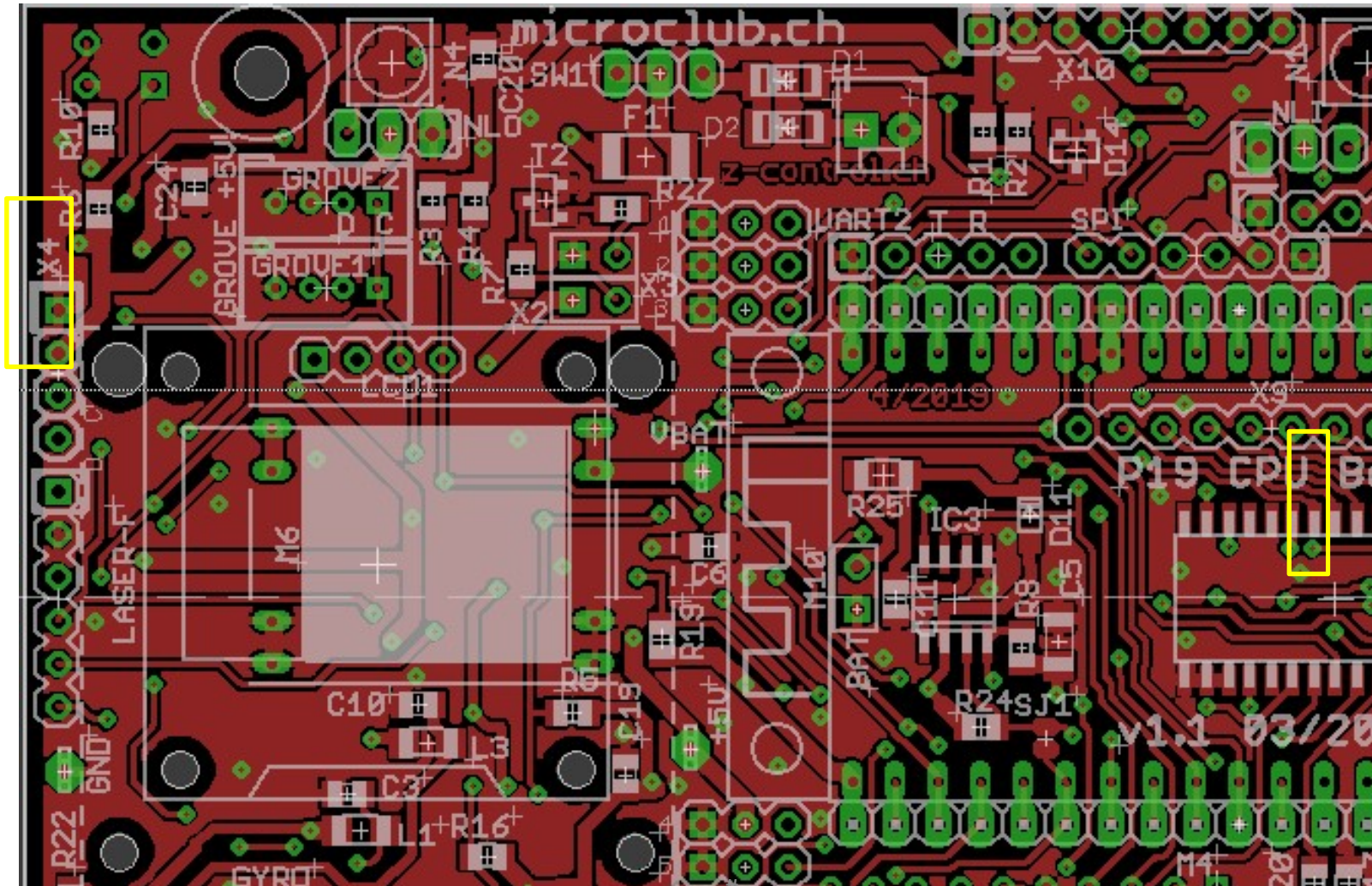


Connecteur

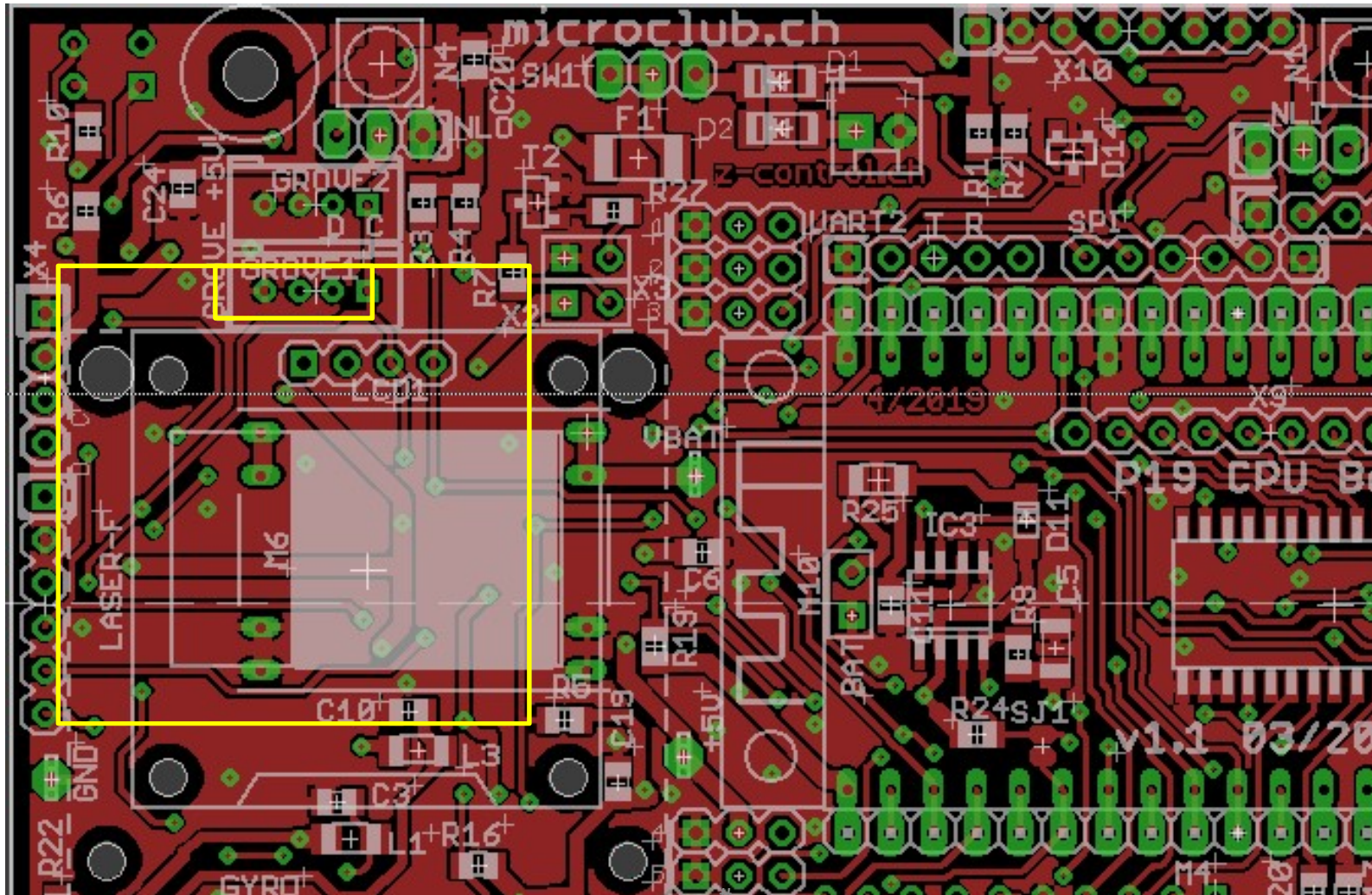
Laser VL53L0x ou L1x (Bang)



Connecteur I2C

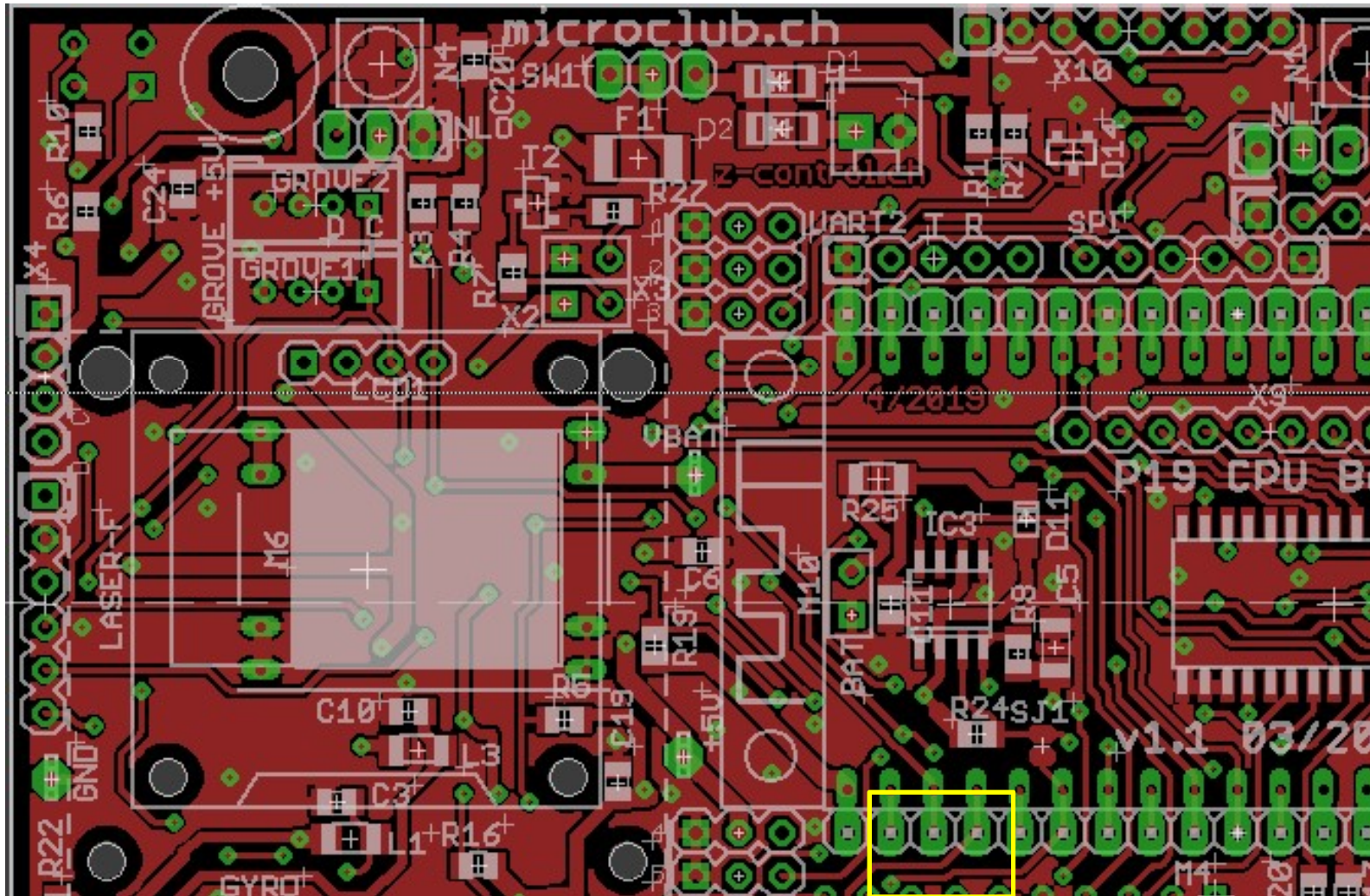


Connecteur OLED

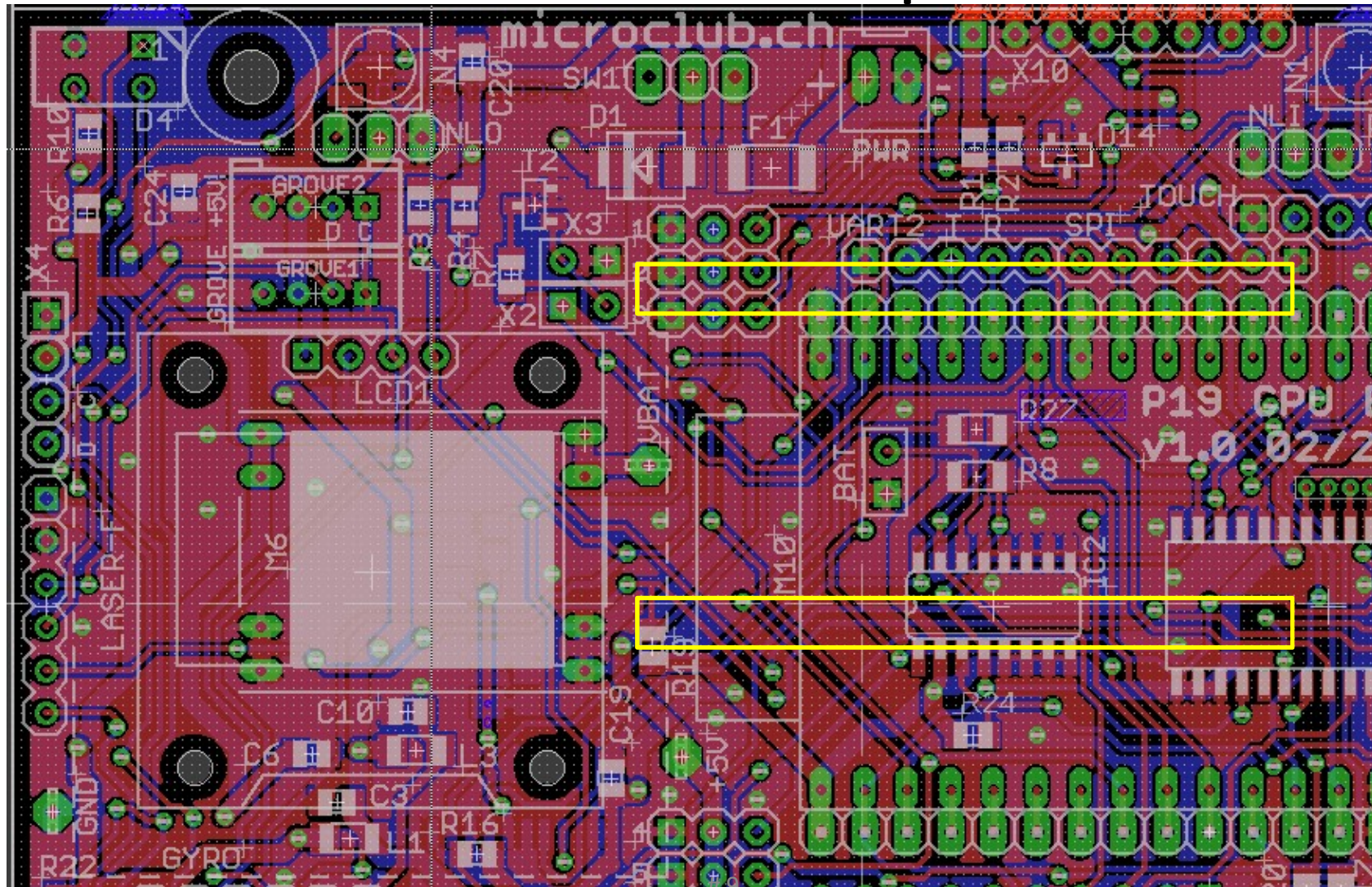


Reset

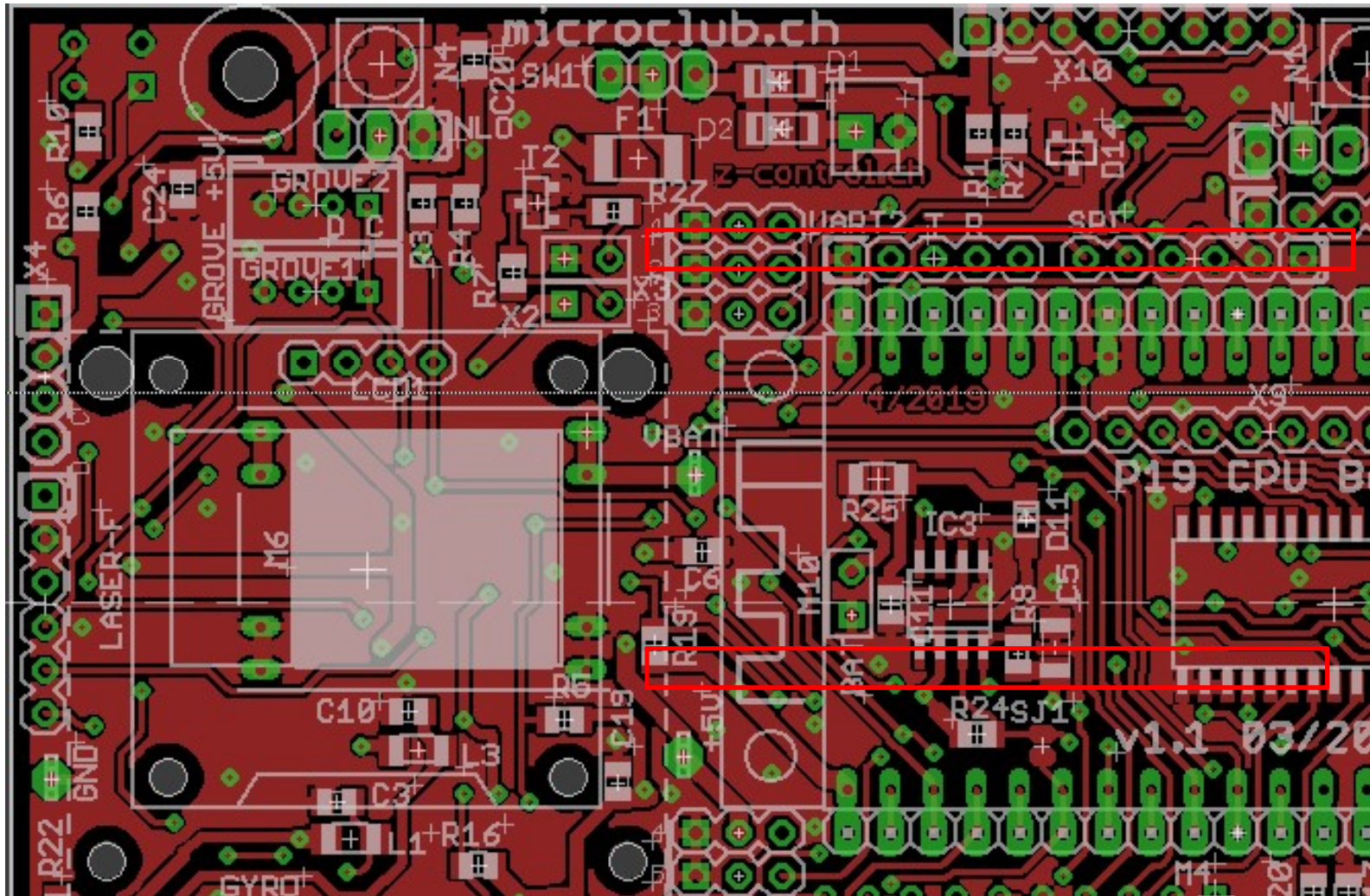
Switch B3F-31xx (livré)



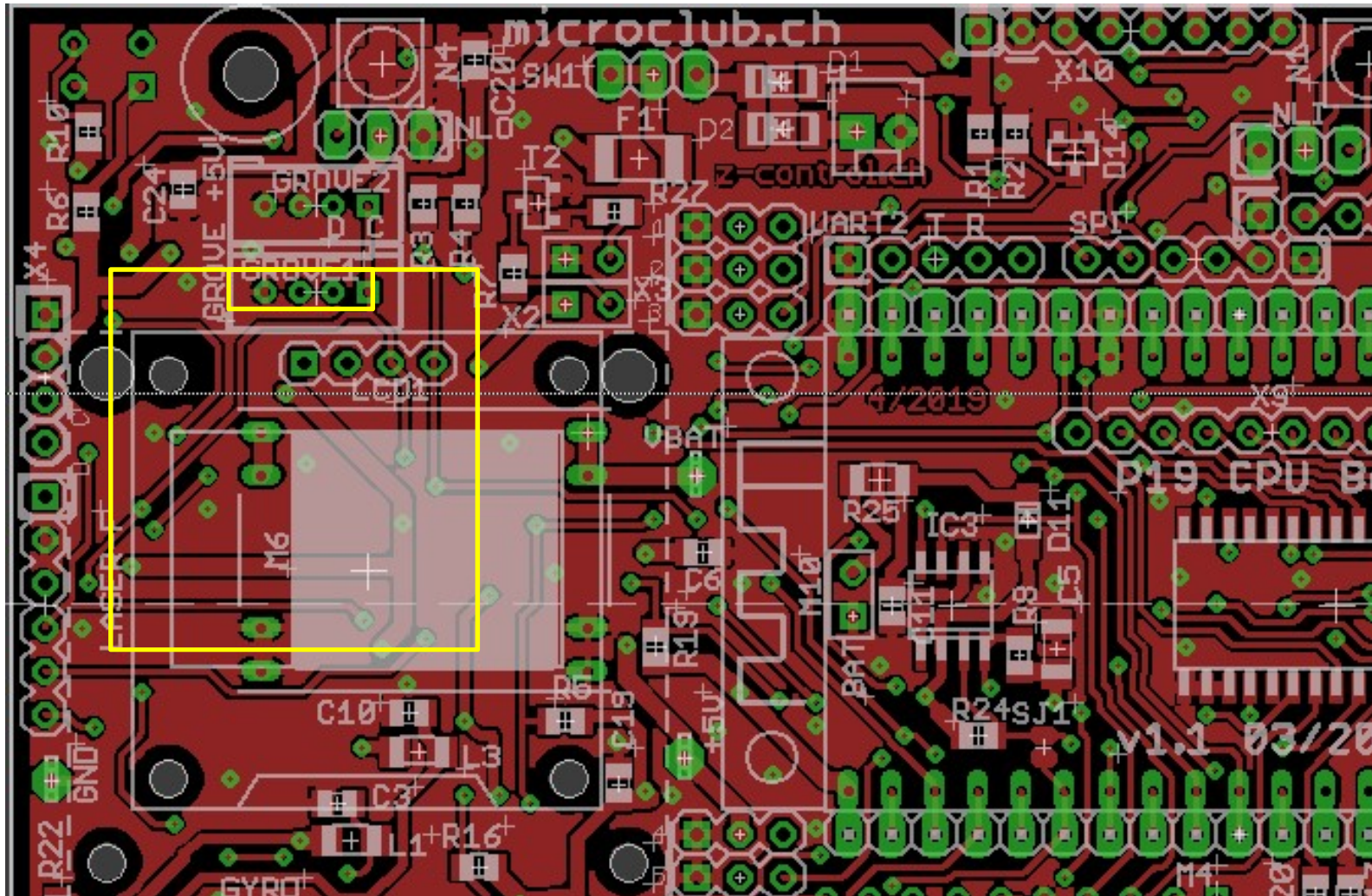
Connecteur Module ESP32 femelle 2x 19 pins



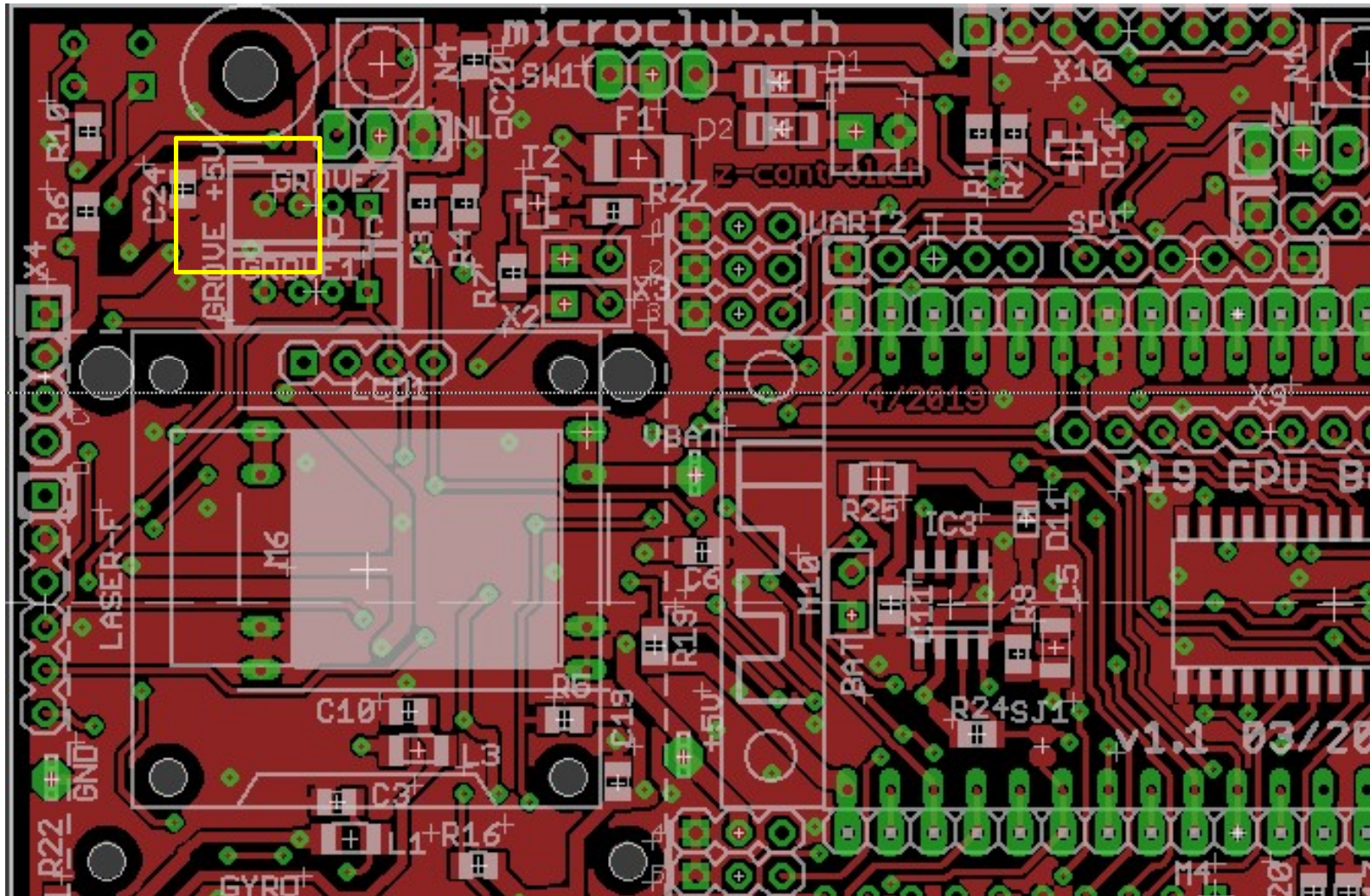
!! Ces emplacement connecteur ne sont pas pour des femelles



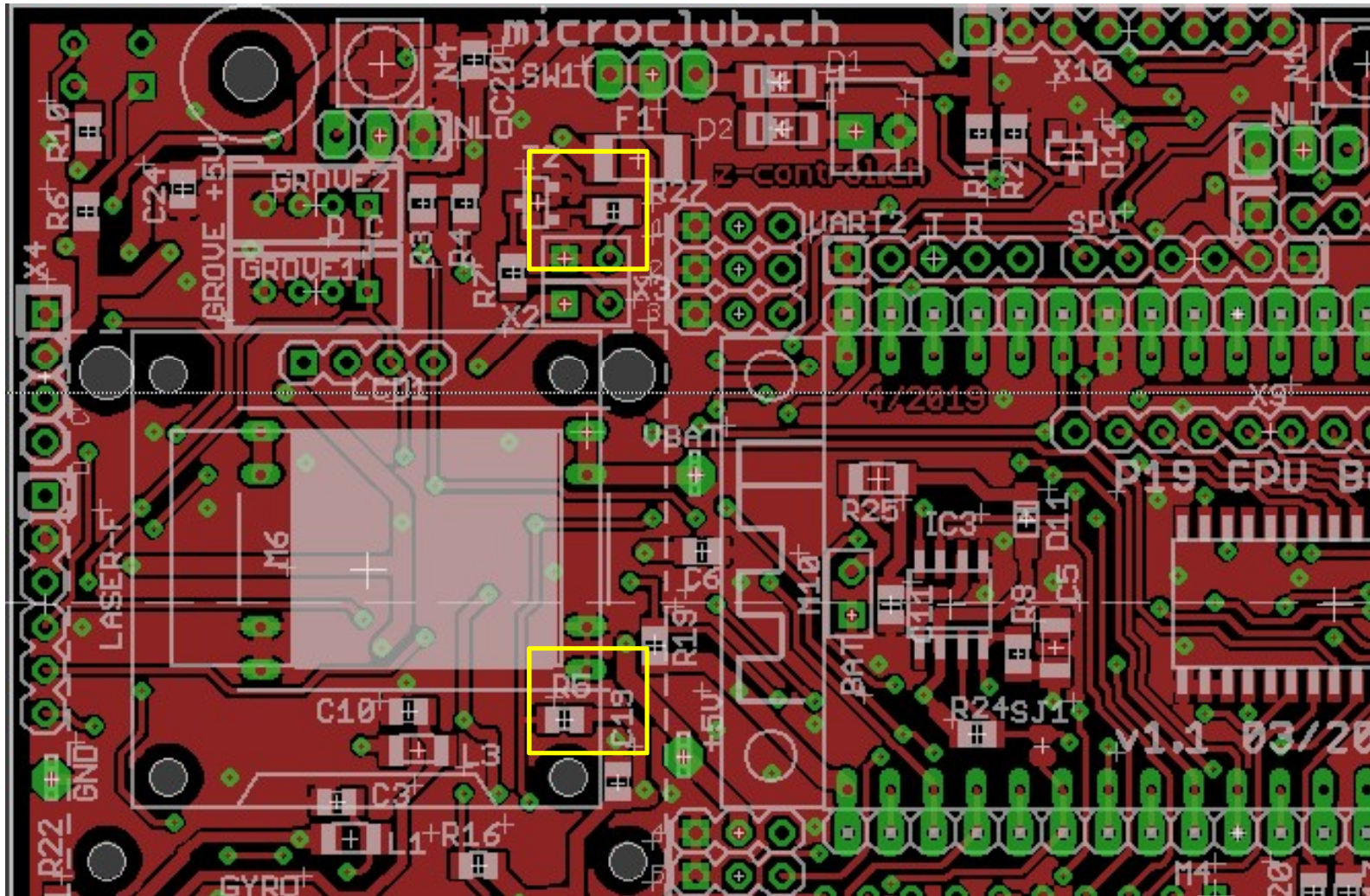
Connecteur OLED LCD1 femelle 4 pins



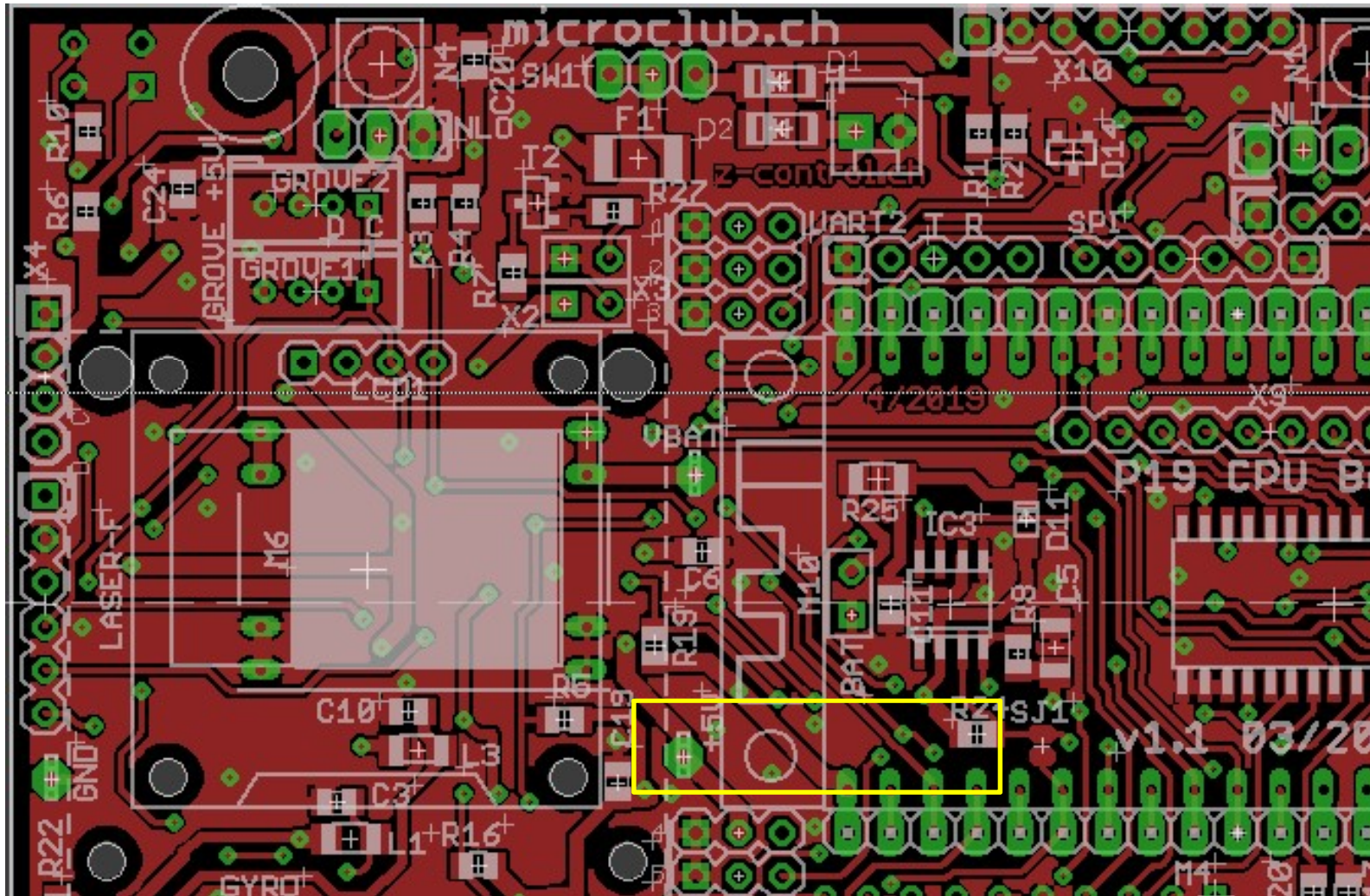
Conncteur GROVE (option) (1-2x) mâles 4 pins 2mm!



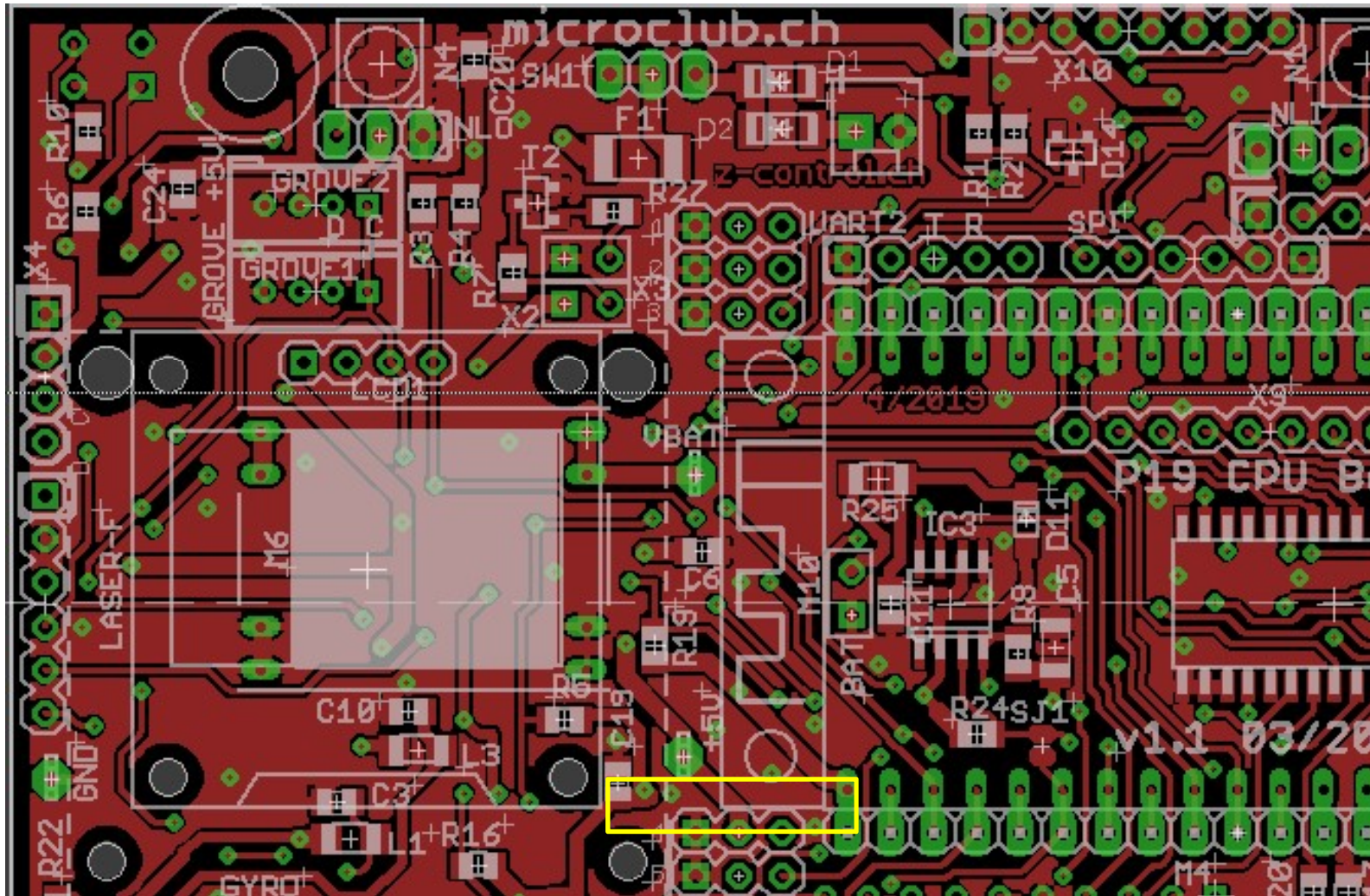
Connecteur Servo (option) mâle 6x 3 pins



Module ADC (option) ADS1114-15 souder avec 7 fils

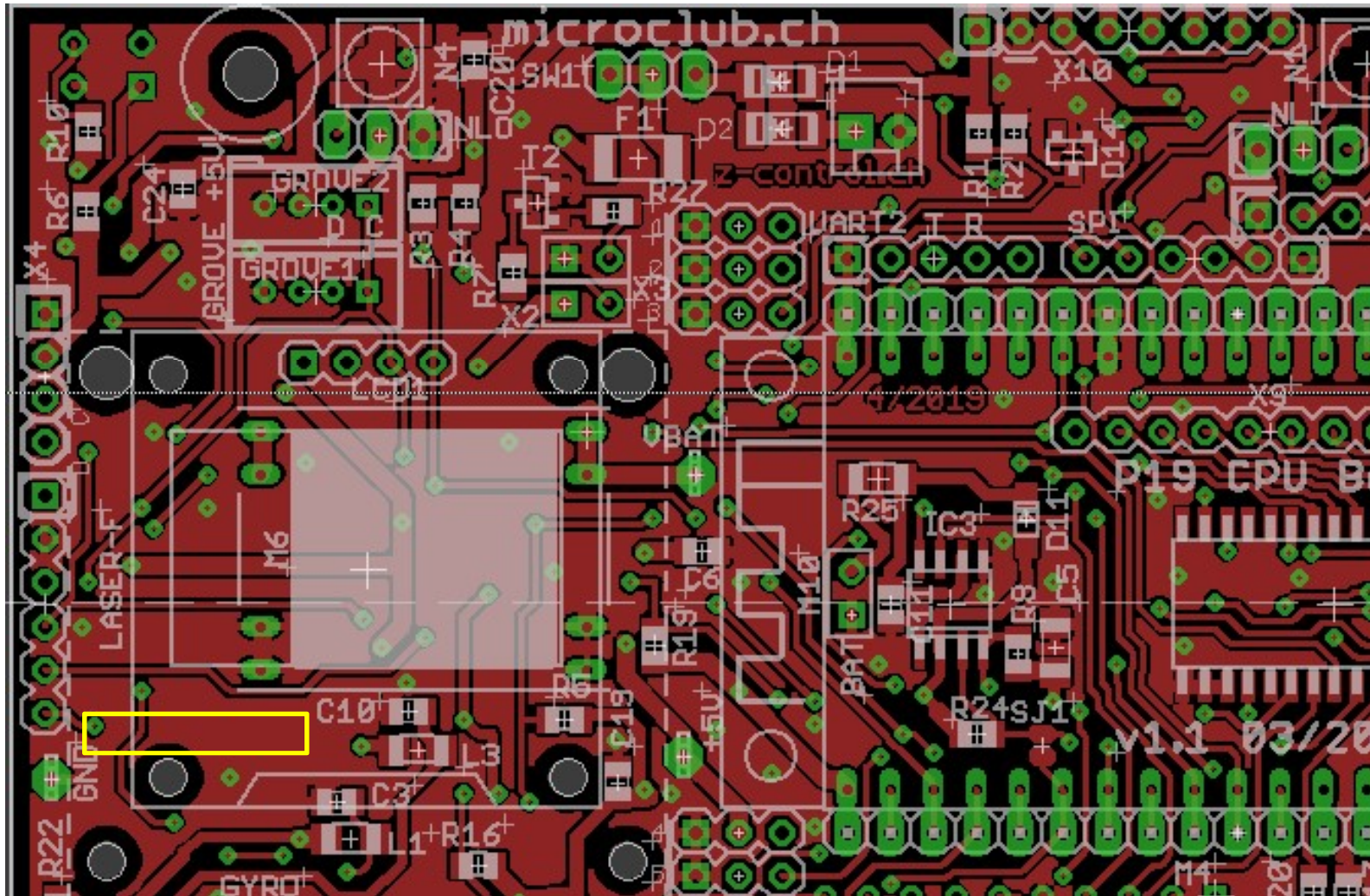


Connecteur ADC (option) Si pas utilisé pour capteurs IR



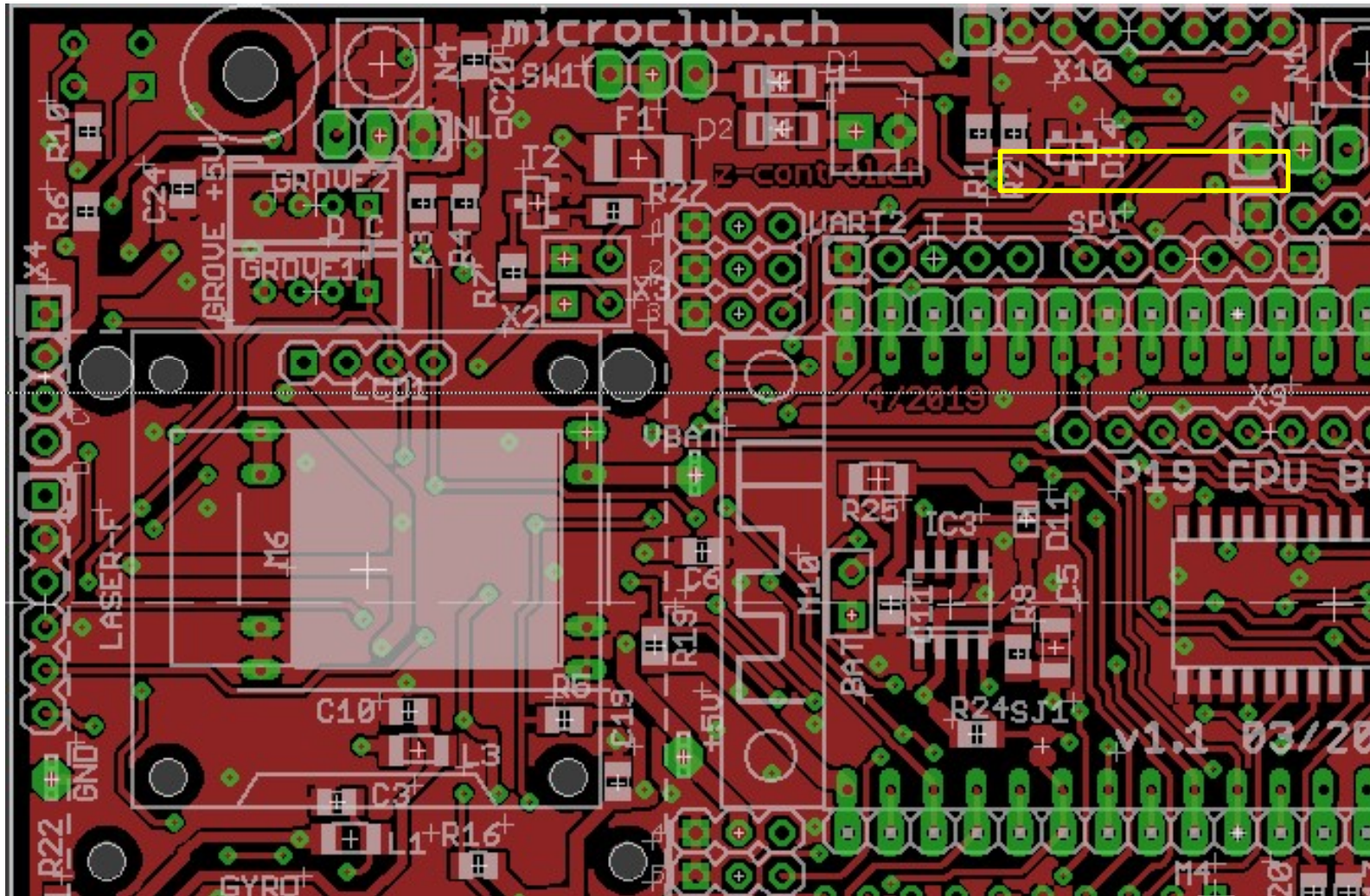
Module Gyro (option)

Connecteur femelle 6 pins 2.54mm



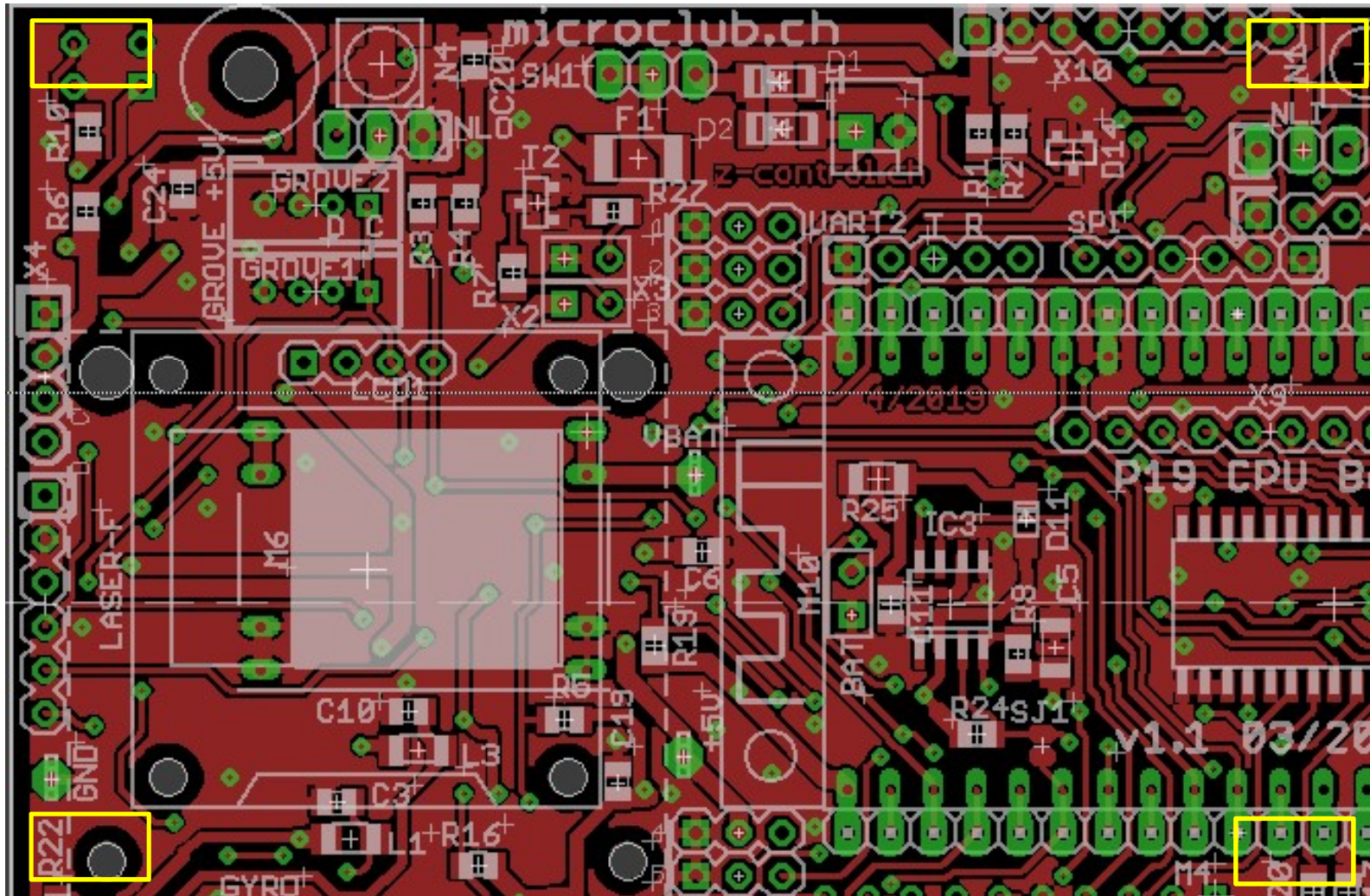
Touche Touch (option)

Connecteur libre 8 pins 2.54mm



! Après les premiers tests, tous les IO ne sont pas fonctionnels ☹️

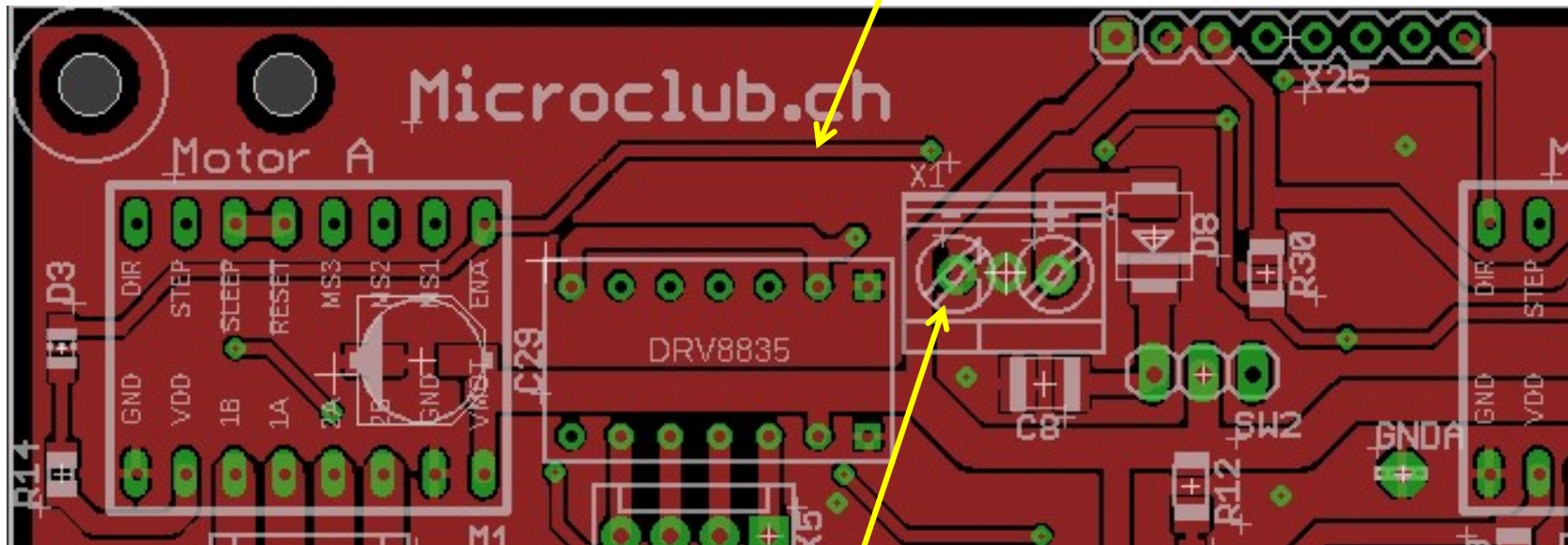
Capteurs IR (option) TL301 (Didel)



OPTION
Moteurs Pas à Pas
DRV8825

X1, SW2

Connecteur à vis 5.08



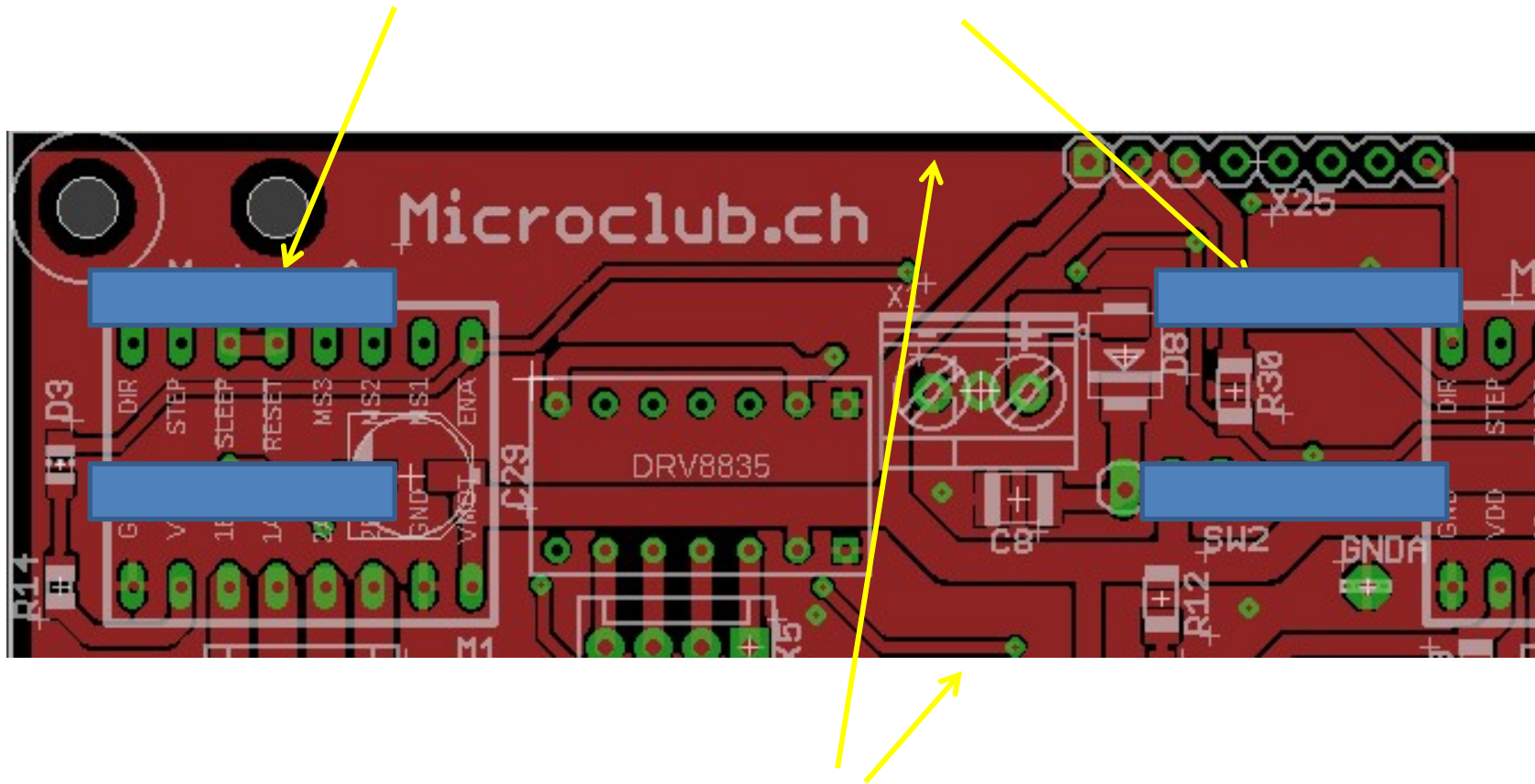
Switch 2.54, 3-4A
Pour PCB à trouver

#



X1, SW2

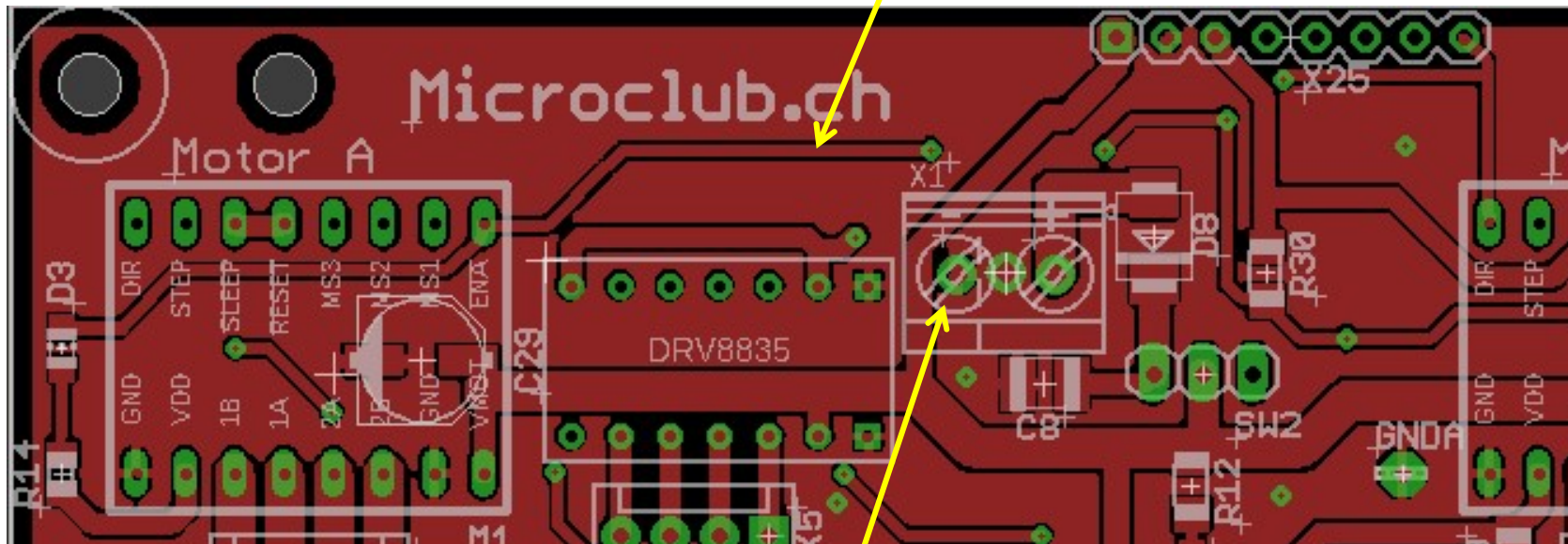
Connecteur femelles 2.54



Câble vers circuit
Principal (2 options)
#

X1, SW2

Connecteur à vis 5.08



Switch 2.54, 3-4A
Pour PCB à trouver

#

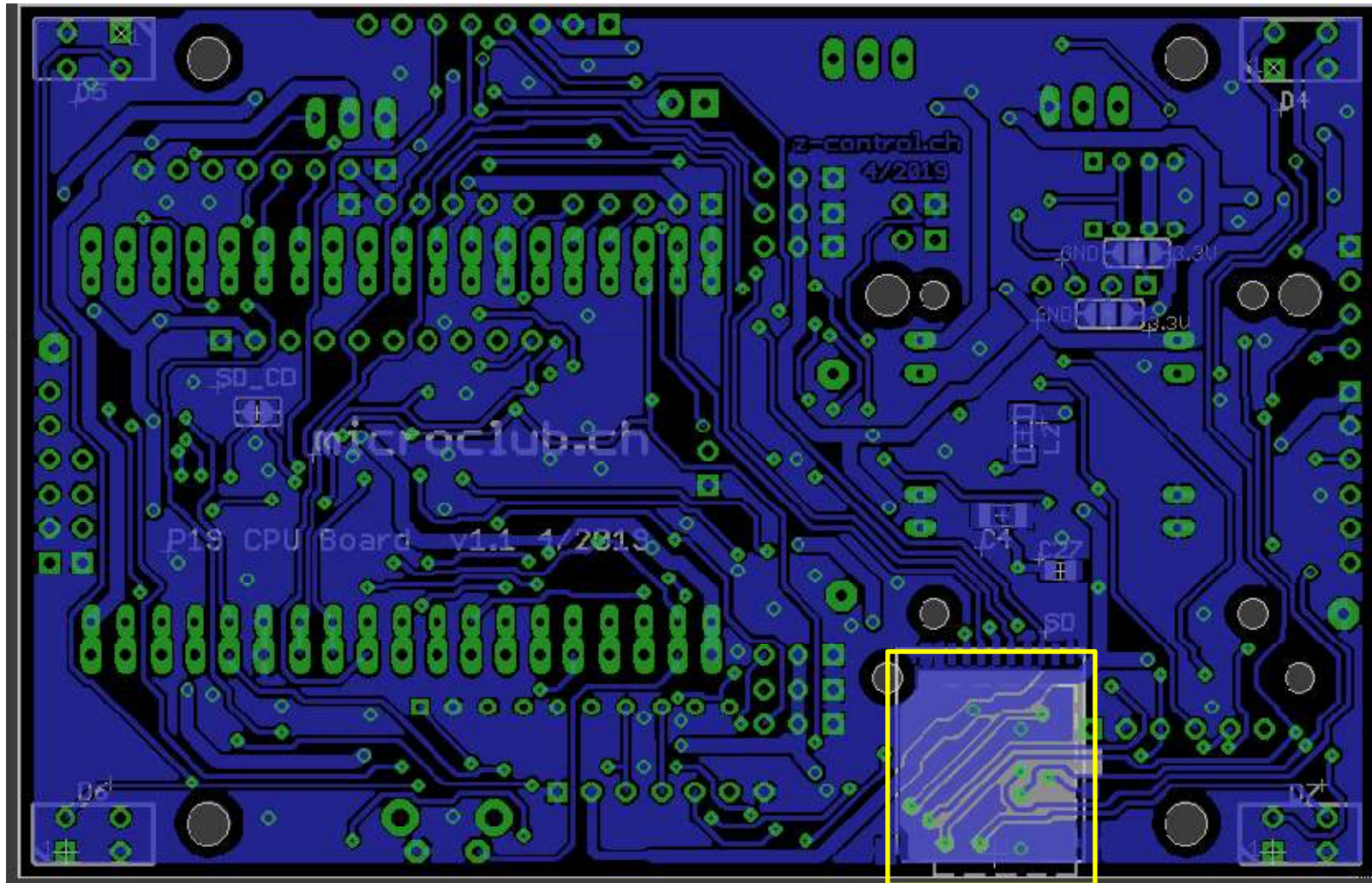


OPTION Carte SD

#

SD

SD Socket



OPTION RTC

#

OPTION
Moteurs Pas à Pas
DRV8825

OPTION
Capteurs IR (4)

D4,D5,D6,D7 LIT301