

RESILIO SYNC

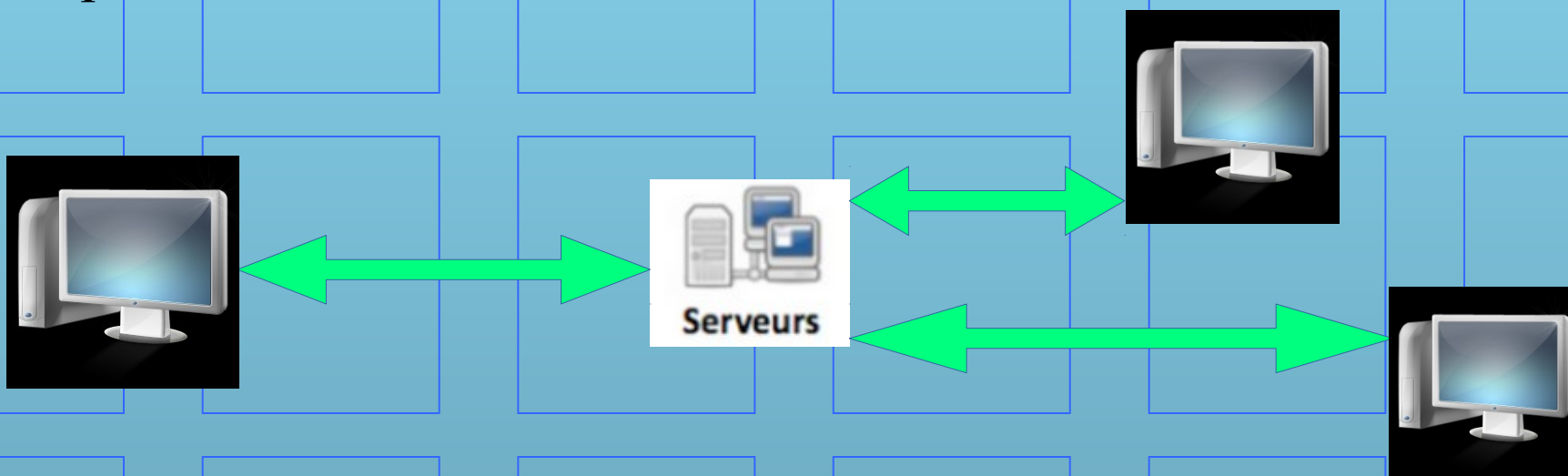
Anciennement BitTorrent Sync

Aujourd'hui, Resilio Sync, synchronisation de fichiers "peer-to-peer" propriétaire.



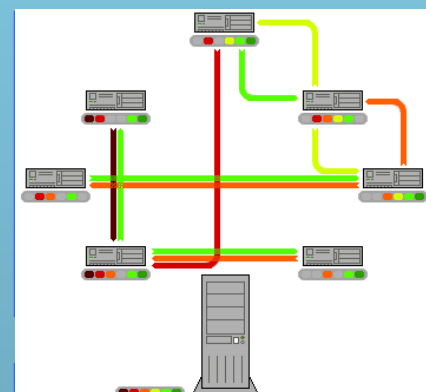
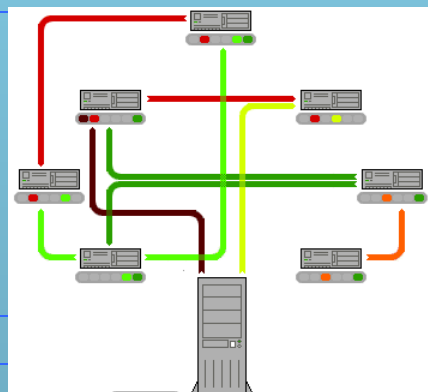
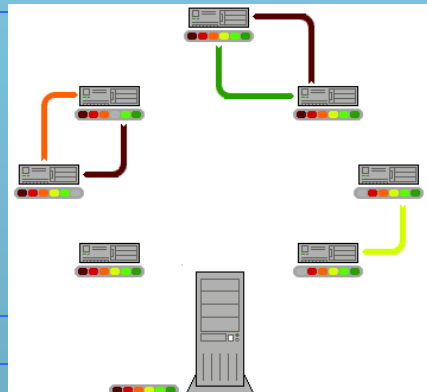
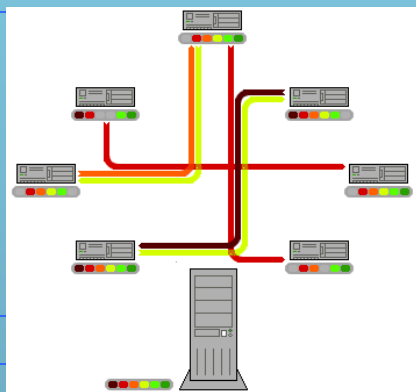
Systeme centralisé

La plupart des systèmes de synchronisation sont basés sur un/des serveur(s) propriétaire(s), basé(s) quelque part sur la planète, de manière très simplifiée :



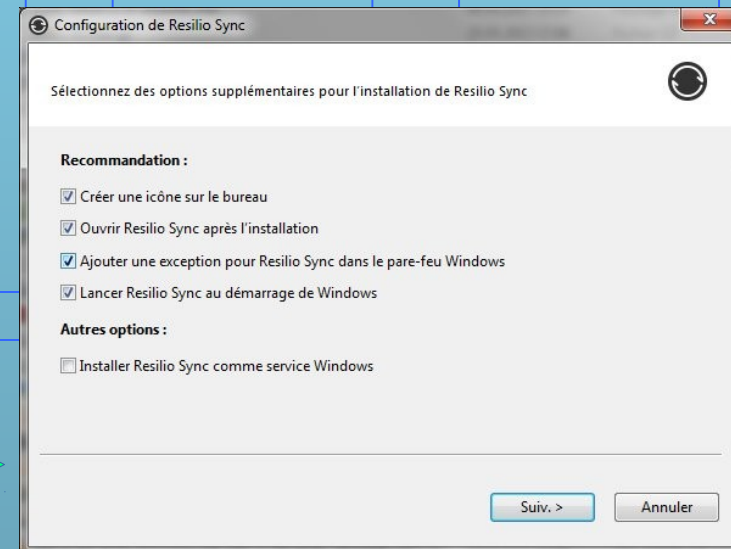
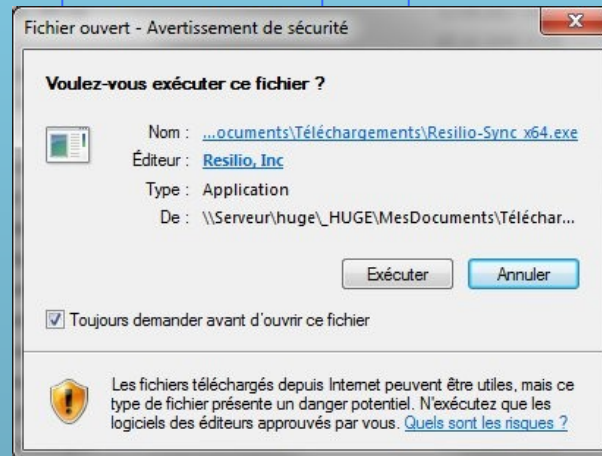
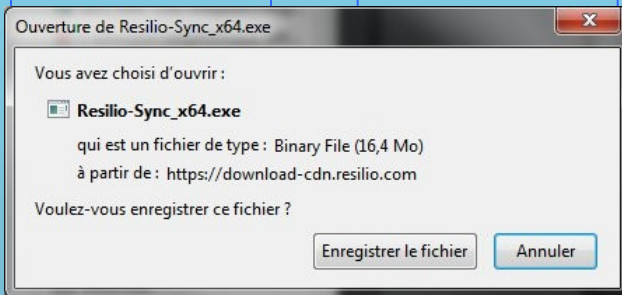
Systeme décentralisé

Résilio Sync n'a pas besoin de serveurs centralisés. Ce logiciel est basé sur BitTorrent, qui est un protocole de transfert de données pair à pair (P2P), qui peut se présenter ainsi :



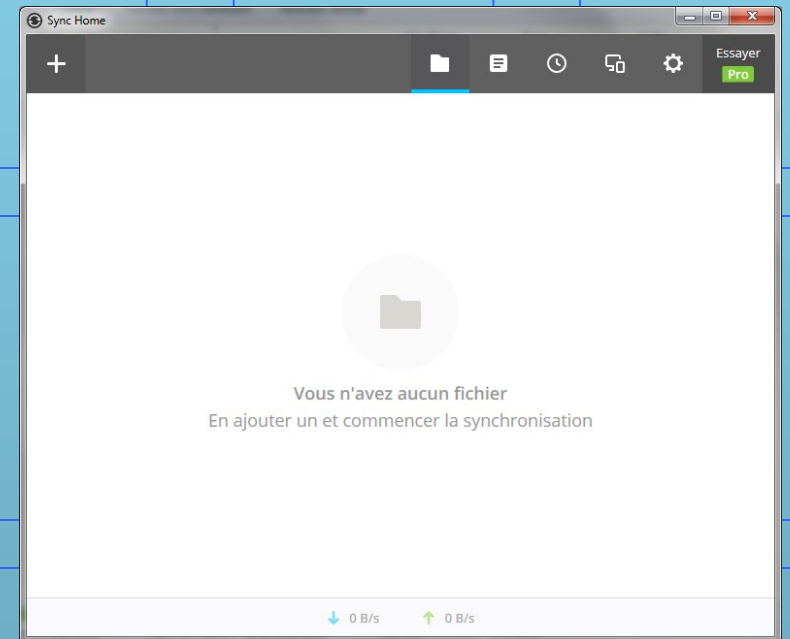
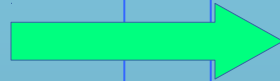
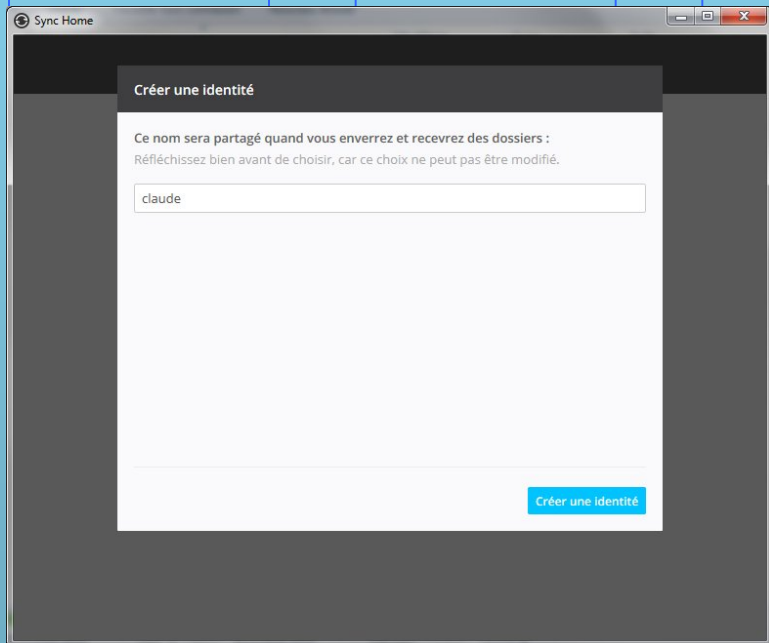
Installation

Aller sur <https://www.resilio.com/individuals/>, choisir sa version.
Lancer l'installateur.



Configuration

Lancer le programme. La première chose à faire est de créer une identité.

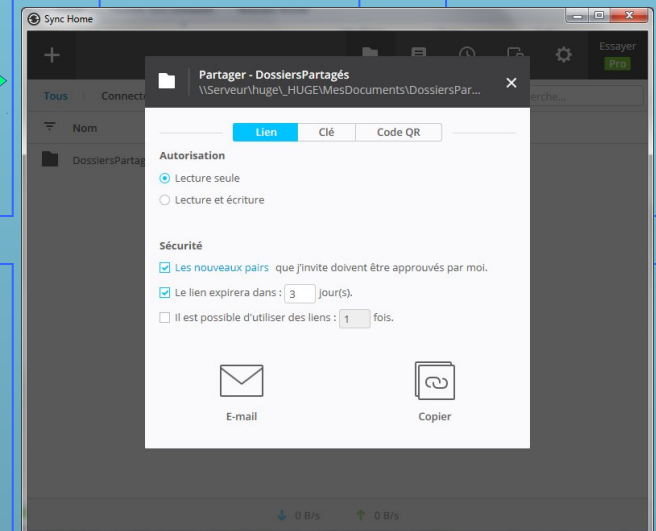
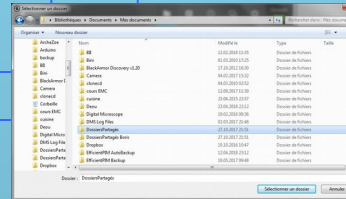
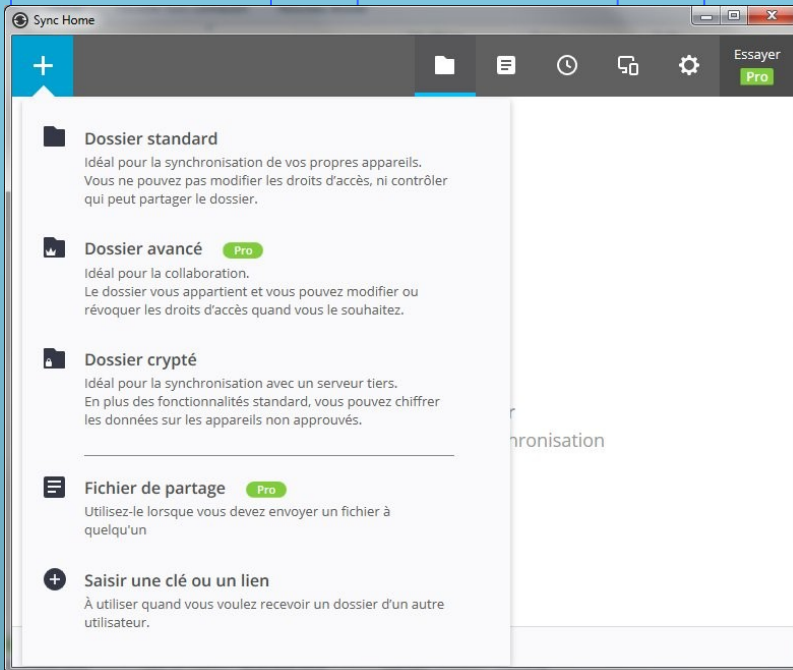


Terminé !

Configuration

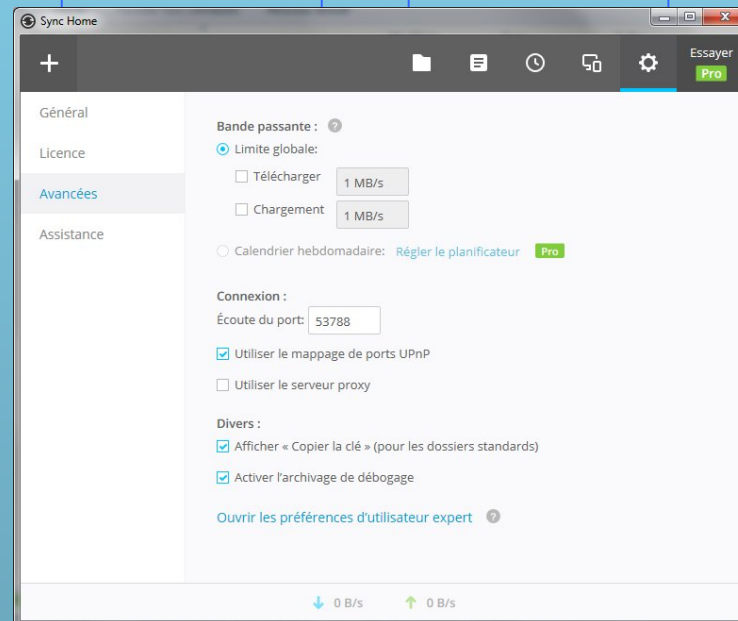
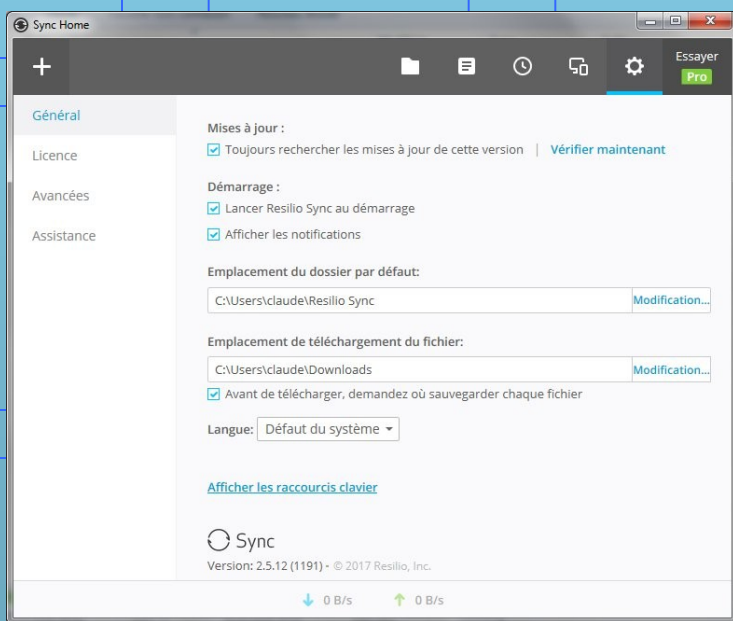
Indiquer quels sont les fichiers à partager et à synchroniser...

Pour la version gratuite, indiquer les droits et envoyer une notification par Email aux personnes qui pourront avoir accès à ces fichiers.



Configuration

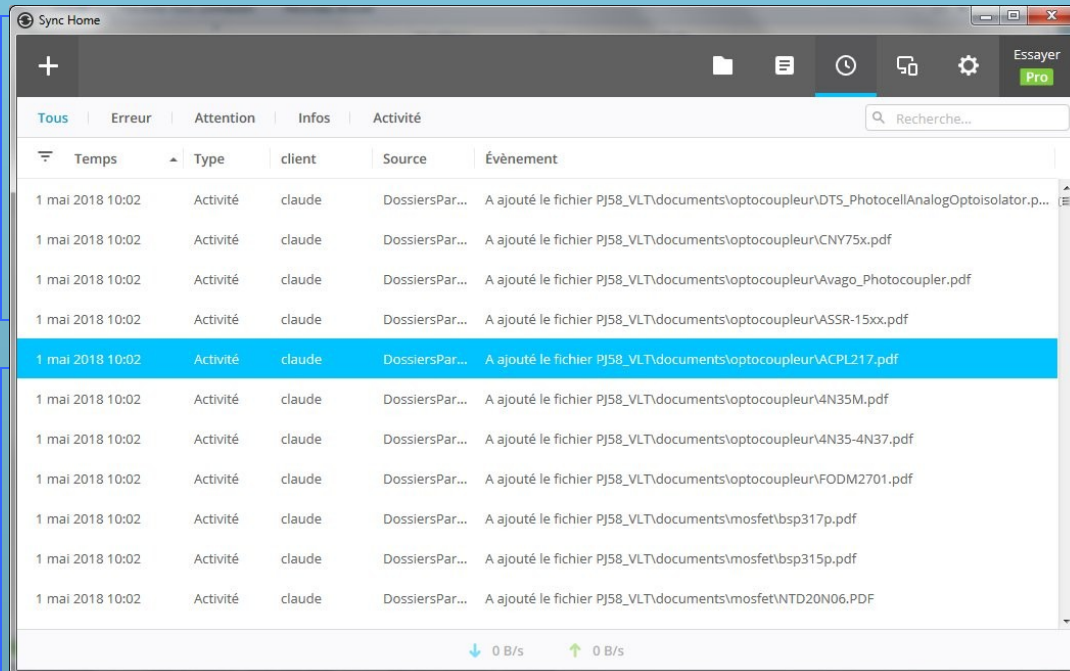
Indiquer comment doit fonctionner Resilio. La plupart du temps, laisser les valeurs par défaut.



Configuration

Après avoir indiqué à Resilio quel est le répertoire à synchroniser, il parcourt tous les fichiers pour sa gestion interne.

Dès que la personne répond à notre mail, notre PC se met à transmettre les fichiers, puis, par la suite, les synchronise. Attention, chaque utilisateur est responsable de ce qu'il fait de ces fichiers.



The screenshot shows the Resilio Sync Home application window. The interface includes a search bar, a list of tabs (Tous, Erreur, Attention, Infos, Activité), and a table of synchronization events. The table has columns for Temps, Type, client, Source, and Évènement. The events listed are all of type 'Activité' and occurred on '1 mai 2018 10:02'. The client name is 'claude' for all entries. The source is 'DossiersPar...' for all. The events describe the addition of various PDF files to the local directory.

Temps	Type	client	Source	Évènement
1 mai 2018 10:02	Activité	claude	DossiersPar...	A ajouté le fichier PJ58_VLT\documents\optocoupleur\DTS_PhotoCellAnalogOptoisolator.p...
1 mai 2018 10:02	Activité	claude	DossiersPar...	A ajouté le fichier PJ58_VLT\documents\optocoupleur\CNY75x.pdf
1 mai 2018 10:02	Activité	claude	DossiersPar...	A ajouté le fichier PJ58_VLT\documents\optocoupleur\Avago_Photocoupler.pdf
1 mai 2018 10:02	Activité	claude	DossiersPar...	A ajouté le fichier PJ58_VLT\documents\optocoupleur\ASSR-15xx.pdf
1 mai 2018 10:02	Activité	claude	DossiersPar...	A ajouté le fichier PJ58_VLT\documents\optocoupleur\ACPL217.pdf
1 mai 2018 10:02	Activité	claude	DossiersPar...	A ajouté le fichier PJ58_VLT\documents\optocoupleur\4N35M.pdf
1 mai 2018 10:02	Activité	claude	DossiersPar...	A ajouté le fichier PJ58_VLT\documents\optocoupleur\4N35-4N37.pdf
1 mai 2018 10:02	Activité	claude	DossiersPar...	A ajouté le fichier PJ58_VLT\documents\optocoupleur\FODM2701.pdf
1 mai 2018 10:02	Activité	claude	DossiersPar...	A ajouté le fichier PJ58_VLT\documents\mosfet\bsp317p.pdf
1 mai 2018 10:02	Activité	claude	DossiersPar...	A ajouté le fichier PJ58_VLT\documents\mosfet\bsp315p.pdf
1 mai 2018 10:02	Activité	claude	DossiersPar...	A ajouté le fichier PJ58_VLT\documents\mosfet\NTD20N06.PDF

Il est plus prudent de travailler dans un répertoire local, puis de copier ces fichiers dans le répertoire partagé